



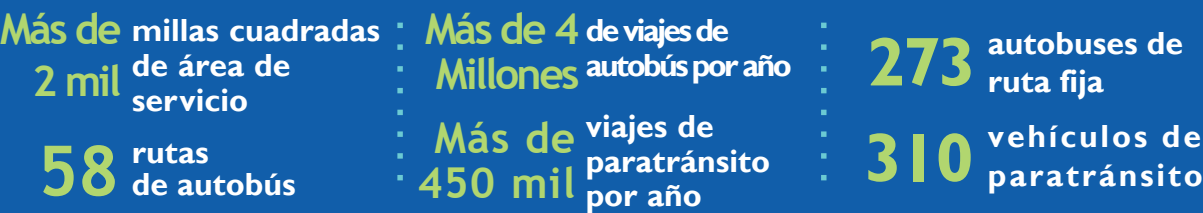
# REIMAGINANDO EL SISTEMA DE TRANSPORTE DE DELAWARE

El mercado de viajes de Delaware está cambiando y creciendo, y la Corporación de Tránsito de Delaware (DTC) está evaluando sus servicios para continuar satisfaciendo las necesidades de sus usuarios. Como parte del Estudio de Transporte de DART Reimagined (DART Reimaginado), se realizó una revisión exhaustiva del Estado del Sistema a fin de analizar los mercados y servicios de DART, así como identificar las deficiencias en el sistema. A continuación se ofrece un resumen del Informe del Estado del Sistema.

## ¿QUÉ OFRECE DART?

Operado por la DTC, DART ofrece una red estatal de opciones de transporte. DART es una agencia con una extensa área de servicio y una huella de transporte diversa, que provee millones de viajes cada año.

## Datos sobre el Sistema de Transporte y la Flota

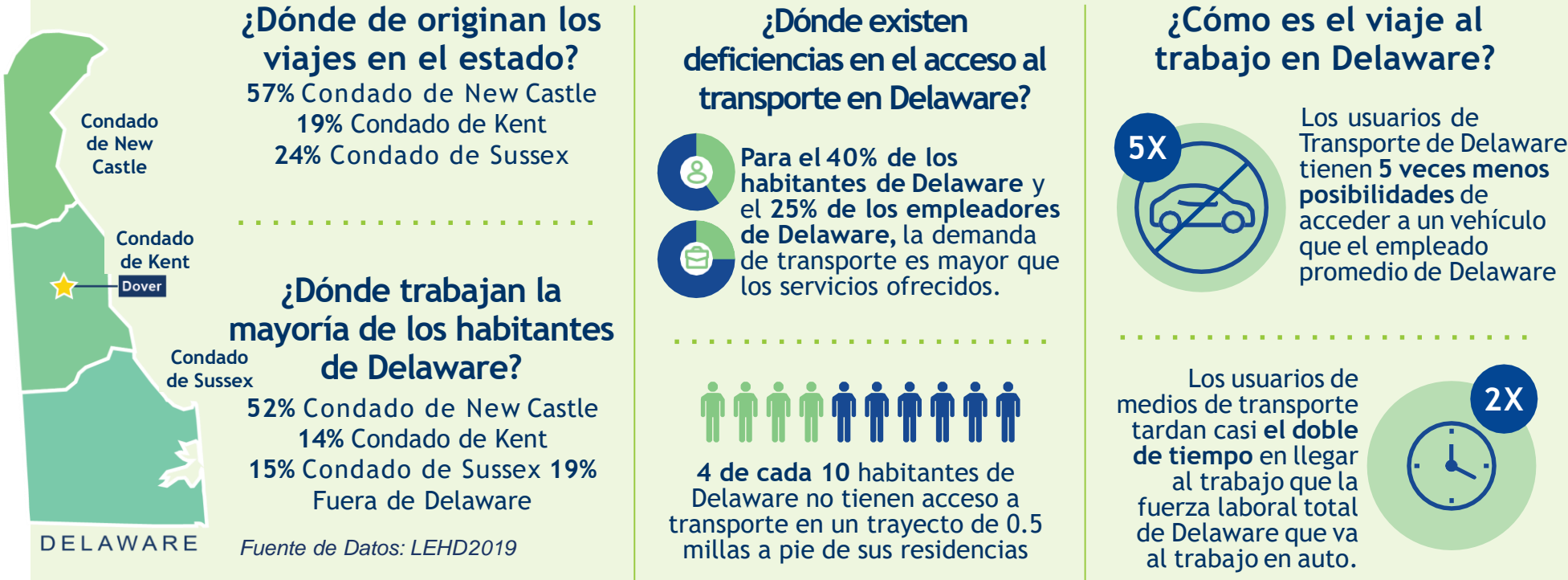


## Servicios de Transporte Actuales y Tipos de Servicio

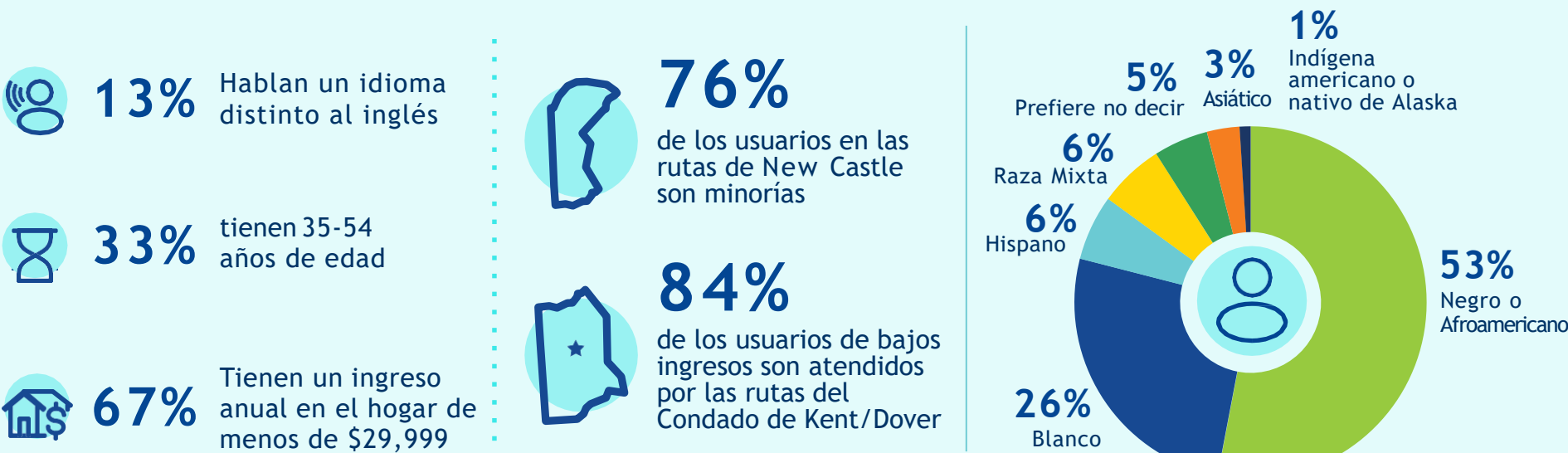


\* Ley de Estadounidenses con Discapacidades (ADA) \*Respuesta a la Demanda: Servicio de Transporte Flexible

## PATRONES DE VIAJE Y MERCADO DE TRANSPORTE DE DELAWARE



## ¿QUIÉN ES EL USUARIO DE DART?

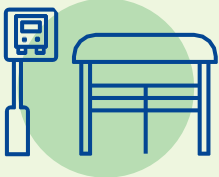


Fuente de Datos: 2019 Estudio de la Estructura Tarifaria de DART

# DESEMPEÑO DE DART EN 2022\*

## Usuarios de Ruta Fija

En todo el estado, 10 paradas reciben **más del 25%** de los embarques totales del sistema



Cerca del 60% de las rutas de autobús son locales para el Condado de New Castle, generando el **86%** de los usuarios totales del sistema

## Usuarios de Paratransito



**Más de 7 mil** usuarios activos en 2022  
**65%** de los viajes de paratransito son de la ADA Ley de Estadounidenses con Discapacidades (ADA)

### Propósitos de los viajes de paratransito entre semana:

- 38% Programas Diarios

23% Trabajo

20% Médicos (incluye diálisis)
- 13% Recreación/compras

6% Otro

\* Los datos mostrados son de 2022 y el número de pasajeros sigue recuperándose de la pandemia.

# ¿CÓMO SE ADAPTA DART PARA SATISFACER LAS NECESIDADES DE LOS USUARIOS?

Sentando las Bases para el Resultado Final:  
Un Sistema de Transporte Mejorado para el Estado de Delaware

DESAFÍOS	OPORTUNIDADES
Los recursos de DART son muy escasos para prestar el servicio que necesitan los usuarios más vulnerables de Delaware y las frecuencias del servicio no están optimizadas para satisfacer la demanda de viajes.	Modificar los patrones de servicio para concentrarse en satisfacer las necesidades de traslado de las poblaciones históricamente dependientes del transporte público de Delaware.
El servicio de autobús de ruta fija no es lo suficientemente ágil para cubrir las diversas necesidades de transporte de Delaware y muchos clientes de paratransito no pueden adaptar sus patrones de viaje a nuevos tipos de servicio.	Aprovechar el conjunto actual de innovaciones de servicio de DART para ofrecer más alternativas a los autobuses de ruta fija.
Las limitaciones de las infraestructuras de derecho de paso suburbanas y rurales dificultan la implementación del nuevo transporte	Tomar decisiones sobre el transporte basadas en los patrones de uso del terreno y las densidades de los corredores
Los patrones de ruta existentes no están diseñados para maximizar la eficiencia de los viajes	Las decisiones del Departamento de Transporte de Delaware (DelDOT) en cuanto a la asignación de recursos pueden apoyar la personalización del servicio fuera del condado de New Castle.
Los patrones de viaje actuales no son compatibles con los diseños de servicio existentes	Reconfigurar el sistema de DART para que deje de concentrarse en los usuarios de oficina tradicionales de 9 a 5.



Escanee el código QR para ver el informe completo

